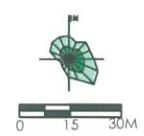
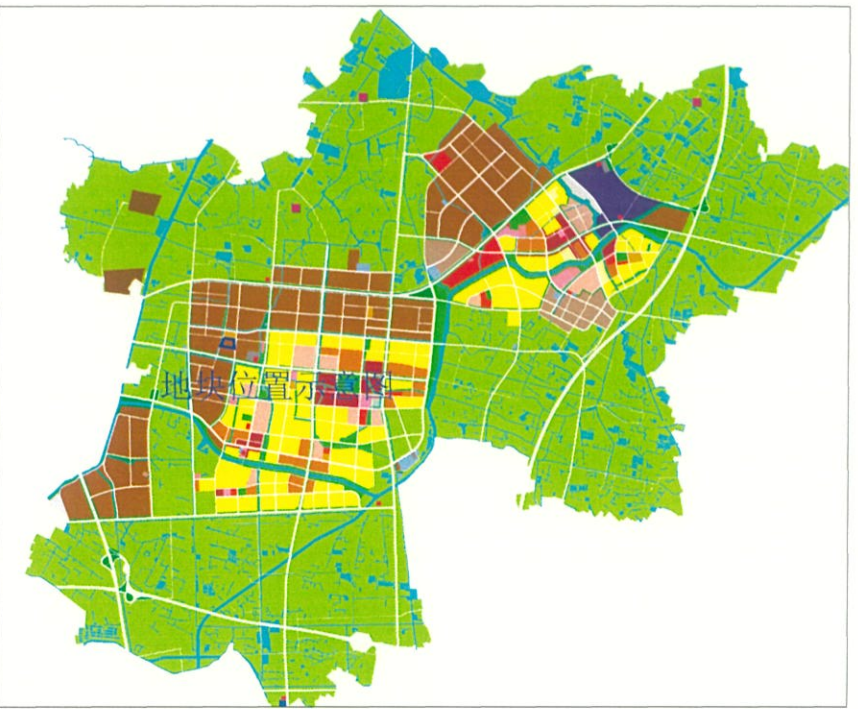


地块区位图



说明：  
本地块一年内未签订国有土地使用权出让合同的，地块规划图自行失效。

图例

- 道路红线及中心线
- 高压线及高压控制走廊
- 可建设用地范围线
- 轨道交通控制线
- 建筑控制线
- 文物保护范围
- 高层建筑控制线
- 现状保留建筑
- 地下空间控制线
- 绿地范围
- 禁止机动车出入口控制线
- 20M 尺寸标注
- 机动车开口方向

X=46339.925  
Y=78053.532 坐标标注



无锡市自然资源和规划局锡山分局地块规划图

地块位置	东港西路-空地-亚光路-创新西路		
地块名称	创新西路南、东港西路西地块	地块编号	XDG(XS)-2022-15号
所属行政区	锡山区	日期	2022年6月

